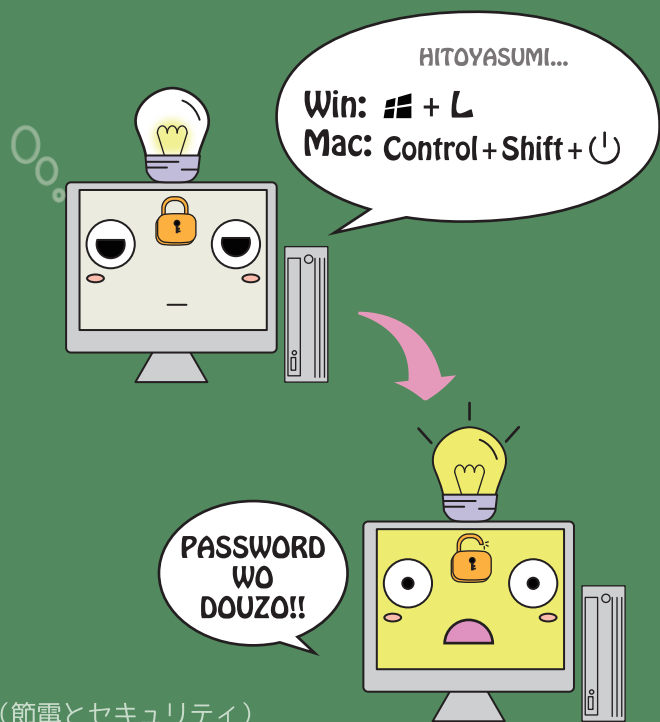


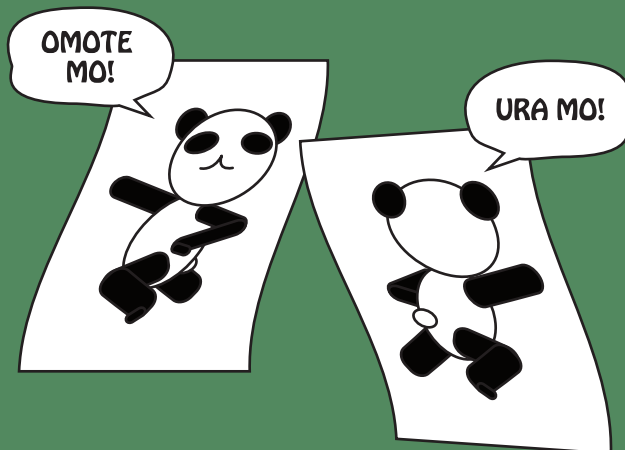
PC 利用時の tips

節約とセキュリティ

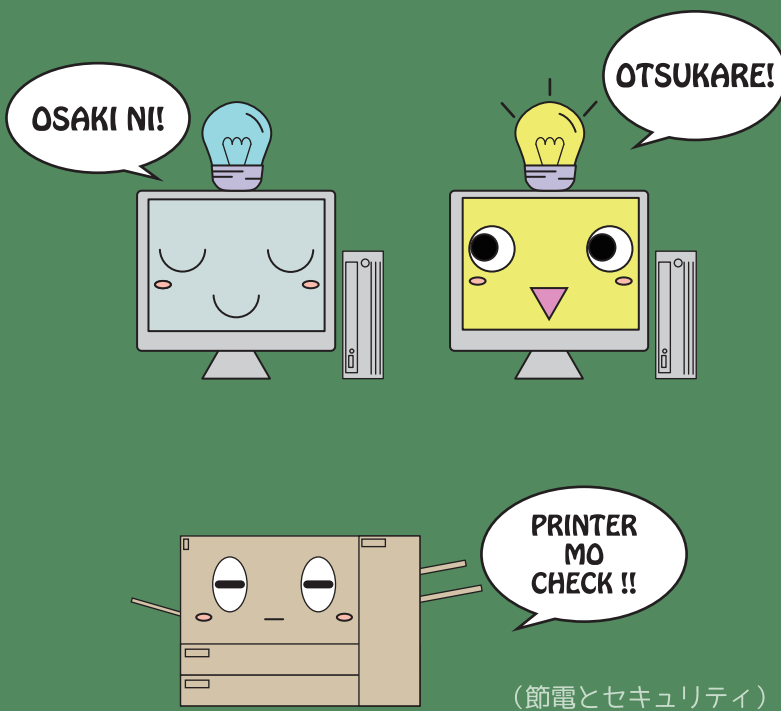
離席時は PC ロックと パスワード保護を 設定しよう



プリンタの設定は モノクロ・両面を標準に！



帰るときは 電源断しよう



ウイルス定義ファイルは 自動更新設定 または 定期的な更新をして 週 1 回のフルスキャンも実行しよう

(セキュリティ、事務用は自動設定)

